



Wir möchten
häßlich
Güte
des Glücks
Mum bra
versteigen

F-VOGUE | F-VOGUE BIJOUX

EQB DESIGN

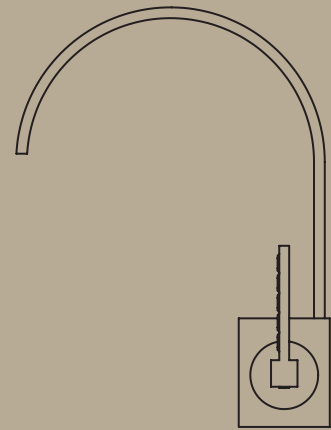


TABELLA PREZZI FINITURE	pag. 192
INFO TECNICHE	pag. 192
INDICE / INDEX	pag. 194
LAVABO	pag. 199
BIDET	pag. 202
DOCCIA INCASSO	pag. 203
DEVIATORI INCASSO	pag. 203
DOCCIA ESTERNO	pag. 205
VASCA	pag. 205
BAGNO COMPLEMENTI	pag. 207



F-VOGUE
F-VOGUE Bijoux

PREZZO FINITURE

Calcola il prezzo di listino (IVA esclusa) delle finiture diverse dal cromato, consultando la seguente tabella.

Moltiplicare il **PREZZO LISTINO** per il **COEFFICIENTE MOLTIPLICATORE** della finitura scelta, arrotondando per difetto il prezzo ottenuto (eliminare i centesimi).
ESEMPIO per ordinare art. 3005 in finitura dorato con leva stessa finitura: codice **04-3005-04**

$$€ 463,00 \text{ (PREZZO LISTINO)} \times 1,90 \text{ (MOLTIPLICATORE)} = € \del{879,70} 879,00$$

PRICE FINISHES

Include the list price (excluding VAT) of different finishes from chrome, consulting the following table. Multiply the **PRICE LIST COEFFICIENT MULTIPLIER** of the chosen finish, reducing the price obtained by deleting the centesim.

EXAMPLE to order art. 3005 gold finish with gold lever: code **04-3005-04**

$$€ 463,00 \text{ (LIST PRICE)} \times 1,90 \text{ (MULTIPLIER)} = € \del{879,70} 879,00$$

FINITURE DI SERIE / STANDARD FINISHES

CODICE CODE	DESCRIZIONE FINITURA FINISH DESCRIPTION	MOLTIPLICATORE MULTIPLIER
01-	cromato / chrome	PREZZO LISTINO*

FINITURE A RICHIESTA / ON REQUEST FINISHES

CODICE CODE	DESCRIZIONE FINITURA FINISH DESCRIPTION	MOLTIPLICATORE MULTIPLIER
02-	cromo/oro / chrome/gold	x
03-	oro/argento / gold/silver	x
04-	dorato / gold	x
05-	bronzo satinato / satin bronze	x
06-	rame vecchio / old copper	NON REALIZZABILE*
07-	vecchio argento / old silver	NON REALIZZABILE*
08-	canna di fucile / gun barrel	x
10-	verderame / verdigris	NON REALIZZABILE*
11-	nero antracite / anthracite black	x
12-	ottone lucido / polished brass	x
13-	ottone naturale / natural brass	x
14-	bianco / white	NON REALIZZABILE*
19-	nero / black	NON REALIZZABILE*
28-	nickel satinato / satin nickel	x
30-	nickel lucido / polished nickel	x

*PREZZO DI LISTINO / PRICE LIST

*NON REALIZZABILE / NOT MADE

ATTENZIONE! 13-OTTONE NATURALE e 88-OTTONE SISAL: finiture non protette che antichizzano naturalmente ossidando a contatto con l'umidità atmosferica.
WARNING! 13-NATURAL BRASS and 88-SISAL BRASS: unprotected finishes that naturally oxidise in contact with atmospheric humidity.

PROGETTO SU MISURA: RICHIESTE SPECIALI

I tecnici di Bellosta Rubinetterie sono, inoltre, a disposizione di architetti e designers, per offrire un servizio esclusivo: personalizzazioni di elementi in funzione di specifiche richieste estetiche o problematiche legate a vincoli progettuali, verifica della fattibilità attraverso opportuni studi CAD e sviluppo del disegno tecnico del prodotto speciale richiesto.

Per informazioni e richieste **PROGETTI SU MISURA:**
 ufficiotecnico@bellostarubinetterie.com



progetto
 su misura

PROGETTO SU MISURA: SPECIAL REQUESTS

Engineers Bellosta Rubinetterie are also available to architects and designers, to offer an exclusive service: customizations of items according to specific aesthetic requirements or issues related to design constraints, verification of the feasibility studies and development through appropriate CAD technical design the required special product. For information and requests "SU MISURA" PROJECTS:
 ufficiotecnico@bellostarubinetterie.com

TECHNICAL ADVICE

All mixers of the FVOGUE and F-VOGUE BIJOUX collections are perfectly tested. To guarantee the perfect functionality of the cartridge for a long time, we advise to clean the sanitary plant before installing the mixer. Moreover we advise to install angle valve with filter (art. 020/1 o 0920).

Attention: If the lavatory top is more than cm 6 hick, please point it out when placing the order.

CONSIGLIO TECNICO

Tutti i miscelatori delle collezioni F-VOGUE e F-VOGUE BIJOUX vengono collaudati nel loro funzionamento al momento dell'assemblaggio. Per garantire la durata delle cartucce nel tempo, si consiglia di spurgare bene l'impianto idraulico prima del montaggio (per rimuovere eventuali detriti) e di installare rubinetti sottolavabo con filtro (art. 020/1 o 0920)

N.B.: Qualora il piano lavabo avesse uno spessore superiore a 6 cm specificare la misura al momento dell'ordine.

COMPOSIZIONE CODICE PER ORDINARE ARTICOLO IN FINITURA



CODICE FINITURA
 FINISH CODE

CODICE ARTICOLO
 ITEM NUMBER

CODICE FINITURA
 LEVA/INSERTO
 FINISH CODE
 LEVER/INSERT

FINITURE A RICHIESTA / ON REQUEST FINISHES

CODICE CODE	DESCRIZIONE FINITURA FINISH DESCRIPTION	MOLTIPLICATORE MULTIPLIER
33-	cromo satinato / satin chrome	x
34-	cromo spazzolato / brushing chrome	x
35-	nickel spazzolato / brushing nickel	x
56-	avorio / ivory	NON REALIZZABILE*
57-	azzurro / light blue	NON REALIZZABILE*
58-	verdino / light green	NON REALIZZABILE*
59-	marrone / brown	NON REALIZZABILE*
60-	arancio / orange	NON REALIZZABILE*
61-	rosso / red	NON REALIZZABILE*
66-	bianco opaco / mat white	x
67-	nero opaco / mat black	x
68-	rame opaco / mat copper	x
69-	argento opaco / mat silver	x
71-	oro opaco / mat gold	x
72-	bronzo opaco / mat bronze	x
75-	dorato spazzolato / brushing gold	x
87-	oro rosa / pink gold	x
88-	ottone sisal / sisal brass	x

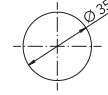
FORATURA DEI PIANI SANITARI

I miscelatori lavabo/bidet monoforo prevedono un foro di diametro 35 mm nel piano sanitario. Le batterie lavabo 3 fori sono dotate di vitone ceramico destro con apertura a 1/4 di giro (90°); l'interasse consigliato è di 110 mm e foratura come da schema sottostante.

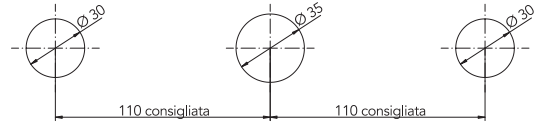
DRILLING PLANS HEALTH

The sink / hole bidet mixers provide a hole diameter of 35 mm in the health plan. The sink batteries 3 holes are equipped with ceramic cartridge Right-open 1/4 turn (90°); the recommended distance is 110 mm, drilling as per the diagram below.

MONOFORO >>



3 FORI >>

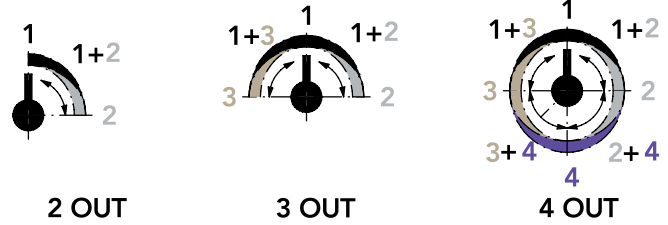


SCHEMA FUNZIONAMENTO DEVIATORI INCASSO 2/3/4 USCITE

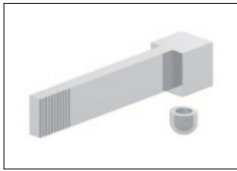
Questi deviatori non hanno funzione di chiusura. Ruotando verso destra o sinistra si attivano le uscite. Tra 2 uscite adiacenti durante la rotazione diminuisce la portata dell'uscita iniziale ed incrementa quella della successiva. In posizione intermedia sono entrambe attive a pari portata.

SCHEME OPERATION SWITCHES FLUSH OUTPUT 2/3/4

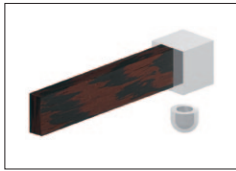
These diverters have not closing function. By turning to the right or left activates the outputs. Between two adjacent outputs during the rotation decreases the initial output flow and increases that of the next. In position intermediate are both active at the same flow rate.



LEVE - MISCELATORE THE LEVER - MIXER:

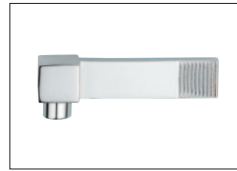


cod. leva cromo 01



cod leva wengé 39

LEVE - TRADIZIONALE THE LEVER - TRADIZIONAL:



cod. leva cromo 01



cod. leva wengé 39

CURA E PULIZIA

Gli articoli utilizzano cristalli Swarovski originali. Il cristallo Swarovski è un materiale delicato che necessita di speciali cure. Seguendo i consigli qui riportati si eviteranno danni al prodotto per il quale Bellosta Rubinetterie non può essere ritenuto responsabile.

A garanzia che il Vostro prodotto rimanga in ottime condizioni nel tempo rispettare le osservazioni seguenti:

- 1) Pulire attentamente con un panno morbido, a mano con poca acqua tiepida.
- 2) Asciugare con un panno morbido per massimizzare lo splendore dei cristalli.
- 3) Evitare il contatto con materiale acido, abrasivo o adatto alle pulizie del vetro.

CARE AND CLEAN

All mixers mounte original Swarovski strass. Swarovski crystal is a delicate material, which must be handled with special care in accordance with the following care advices in order to avoid damages to the product, if these advices will not useful Bellosta may not be held liable for anything.

To assure that your Swarovski product remains in beautiful conditions over time, please observe the following:

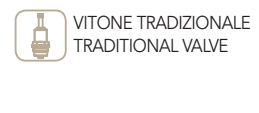
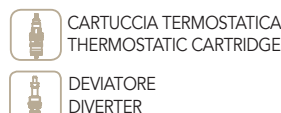
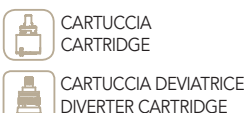
- 1) Polish your product carefully with a soft, lint-free cloth or clean it by hand with very less lukewarm water.
- 2) Dry with a soft, lint-free cloth to maximise brilliance.
- 3) Avoid contact with harsh, abrasive material or glass cleaners.

LEGENDA SIMBOLI

**ACCESSORI
ACCESSORIES**



**RICAMBI IMMEDIATI
IMMEDIATE PARTS**



LAVABO



6605 pag. 199

BATTERIA LAVABO TRE FORI
3 HOLE BASIN



3005 pag. 199

MISCELATORE LAVABO MONOFORO
BASIN MIXER



3305 | BIJOUX pag. 199

MISCELATORE LAVABO MONOFORO C/SWAROVSKI
BASIN MIXER WITH SWAROVSKI



3005/1/A pag. 199

MISCELATORE LAVABO MEDIUM MONOFORO
BASIN MIXER "MEDIUM SIZE"



3305/1/A | BIJOUX pag. 199

MISCELATORE LAVABO MEDIUM MONOFORO C/
SWAROVSKI
BASIN MIXER WITH SWAROVSKI "MEDIUM SIZE"



3005/1 pag. 200

MISCELATORE LAVABO ALTO MONOFORO
HIGHER BASIN MIXER



3305/1 | BIJOUX pag. 200

MISCELATORE LAVABO ALTO MONOFORO
C/SWAROVSKI
HIGHER BASIN MIXER WITH SWAROVSKI



6605/3/E + 664001 pag. 200

GRUPPO LAVABO DA PARETE
WALL MOUNTED BASIN GROUP



parti esterne / external parts: 6605/3/E
parte incasso / built-in part: 664001



6605/3/1/E + 664001 pag. 200

GRUPPO LAVABO DA PARETE BOCCA
PROLUNGATA
WALL MOUNTED BASIN GROUP EXTENDED SPOUT



parti esterne / external parts: 6605/3/1/E
parte incasso / built-in part: 664001



3005/3/E + 304011 pag. 200

MISCELATORE LAVABO DA PARETE SU PIASTRA
WALL BASIN MIXER ON PLATE



parti esterne / external parts: 3005/3/E
parte incasso / built-in part: 304011



3305/3/E + 304011 | BIJOUX pag. 201

MISCELATORE LAVABO DA PARETE SU PIASTRA
C/SWAROVSKI
WALL BASIN MIXER ON PLATE WITH SWAROVSKI



parti esterne / external parts: 3305/3/E
parte incasso / built-in part: 304011



3005/3/1/E + 304011 pag. 201

MISCELATORE LAVABO DA PARETE BOCCA
PROLUNGATA SU PIASTRA
WALL BASIN MIXER EXTENDED SPOUT ON PLATE



parti esterne / external parts: 3005/3/1/E
parte incasso / built-in part: 304011



3305/3/1/E + 304011 | BIJOUX pag. 201

MISCELATORE LAVABO DA PARETE BOCCA
PROLUNGATA SU PIASTRA C/ SWAROVSKI
WALL BASIN MIXER EXTENDED SPOUT ON PLATE
WITH SWAROVSKI



parti esterne / external parts: 3305/3/1/E
parte incasso / built-in part: 304011



3005/3/A/E + 304011 pag. 201

MISCELATORE LAVABO DA PARETE
WALL BASIN MIXER



parti esterne / external parts: 3005/3/A/E
parte incasso / built-in part: 304011



3305/3/A/E + 304011 | BIJOUX pag. 201

MISCELATORE LAVABO DA PARETE C/SWAROVSKI
WALL BASIN MIXER WITH SWAROVSKI



parti esterne / external parts: 3305/3/A/E
parte incasso / built-in part: 304011



3005/3/B/E + 304011 pag. 202

MISCELATORE LAVABO DA PARETE BOCCA
PROLUNGATA
WALL BASIN MIXER EXTENDED SPOUT



parti esterne / external parts: 3005/3/B/E
parte incasso / built-in part: 304011

LAVABO

3305/3/B/E + 304011 | BIJOUX pag. 202



MISCELATORE LAVABO DA PARETE BOCCA
PROLUNGATA C/SWAROVSKI
WALL BASIN MIXER EXTENDED SPOUT WITH
SWAROVSKI

parti esterne / external parts: 3305/3/B/E
parte incasso / built-in part: 304011

BIDET

6607 pag. 202



BATTERIA BIDET TRE FORI
3 HOLE BIDET

3007 pag. 202



MISCELATORE BIDET MONOFORO
BIDET MIXER

3307 | BIJOUX pag. 202



MISCELATORE BIDET MONOFORO C/SWAROVSKI
BIDET MIXER WITH SWAROVSKI

DOCCIA INCASSO

3021/E + 304004 pag. 203



MISCELATORE INCASSO
BUILT-IN MIXER

parti esterne / external parts: 3021/E
parte incasso / built-in part: 304004

3321/E + 304004 | BIJOUX pag. 203



MISCELATORE INCASSO C/SWAROVSKI
BUILT-IN MIXER WITH SWAROVSKI

parti esterne / external parts: 3321/E
parte incasso / built-in part: 304004

3000/E + 304003 pag. 203



MISCELATORE INCASSO C/DEVIATORE 2 USCITE
BUILT-IN MIXER WITH DIVERTER 2 OUT

parti esterne / external parts: 3000/E
parte incasso / built-in part: 304003

3300/E + 304003 | BIJOUX pag. 203



MISCELATORE INCASSO C/DEVIATORE 2 USCITE
C/SWAROVSKI
BUILT-IN MIXER WITH DIVERTER 2 OUT AND
SWAROVSKI

parti esterne / external parts: 3300/E
parte incasso / built-in part: 304003

DEVIATORI INCASSO

6503/2/E + 914016 pag. 203



DEVIATORE INCASSO 2 USCITE
BUILT-IN DIVERTER 2 OUT

parti esterne / external parts: 6503/2/E
parte incasso / built-in part: 914016

3303/2/E + 914016 | BIJOUX pag. 204



DEVIATORE INCASSO 2 USCITE C/SWAROVSKI
BUILT-IN DIVERTER 2 OUT WITH SWAROVSKI

parti esterne / external parts: 3303/2/E
parte incasso / built-in part: 914016

6503/3/E + 034127 pag. 204



DEVIATORE INCASSO 3 USCITE
BUILT-IN DIVERTER 3 OUT

parti esterne / external parts: 6503/3/E
parte incasso / built-in part: 034127

3303/3/E + 034127 | BIJOUX pag. 204



DEVIATORE INCASSO 3 USCITE C/SWAROVSKI
BUILT-IN DIVERTER 3 OUT WITH SWAROVSKI

parti esterne / external parts: 3303/3/E
parte incasso / built-in part: 034127

6503/4/E + 034128 pag. 204



DEVIATORE INCASSO 4 USCITE
BUILT-IN DIVERTER 4 OUT

parti esterne / external parts: 6503/4/E
parte incasso / built-in part: 034128

3303/4/E + 034128 | BIJOUX pag. 204



DEVIATORE INCASSO 4 USCITE C/SWAROVSKI
BUILT-IN DIVERTER 4 OUT WITH SWAROVSKI

parti esterne / external parts: 3303/4/E
parte incasso / built-in part: 034128

DOCCIA INCASSO TERMOSTATICO



0912/H/P/E + 484020 pag. 212*

MISCELATORE TERMOSTATICO INCASSO 1 USCITA
BUILT-IN THERMOSTATIC MIXER 1 OUT

parti esterne / external parts: 0912/H/P/E
parte incasso / built-in part: 484020



0912/2/P/E + 484021 pag. 212*

MISCELATORE TERMOSTATICO INCASSO
C/DEVIATORE 2 USCITE
BUILT-IN THERMOSTATIC MIXER WITH DIVERTER 2
OUT

parti esterne / external parts: 0912/2/P/E
parte incasso / built-in part: 484021



0912/3/P/E+ 484022 pag. 212*

MISCELATORE TERMOSTATICO INCASSO C/
DEVIATORE 3 USCITE
BUILT-IN THERMOSTATIC MIXER WITH DIVERTER 3
OUT

parti esterne / external parts: 0912/3/P/E
parte incasso / built-in part: 484022



0912/4/P/E+ 484023 pag. 212*

MISCELATORE TERMOSTATICO INCASSO C/
DEVIATORE 4 USCITE
BUILT-IN THERMOSTATIC MIXER WITH DIVERTER 4
OUT

parti esterne / external parts: 0912/4/P/E
parte incasso / built-in part: 484023



3312/P/E + 484020 | BIJOUX pag. 252*

MISCELATORE TERMOSTATICO INCASSO 1 USCITA
C/SWAROVSKI
BUILT-IN THERMOSTATIC MIXER 1 OUT WITH
SWAROVSKI

parti esterne / external parts: 3312/P/E
parte incasso / built-in part: 484020



3312/2/P/E + 484021 | BIJOUX pag. 253*

MISCELATORE TERMOSTATICO INCASSO C/
DEVIATORE 2 USCITE C/SWAROVSKI
BUILT-IN THERMOSTATIC MIXER WITH DIVERTER 2
OUT AND SWAROVSKI

parti esterne / external parts: 3312/2/P/E
parte incasso / built-in part: 484021



3312/3/P/E + 484022 | BIJOUX pag. 253*

MISCELATORE TERMOSTATICO INCASSO C/
DEVIATORE 3 USCITE C/SWAROVSKI
BUILT-IN THERMOSTATIC MIXER WITH DIVERTER 3
OUT AND SWAROVSKI

parti esterne / external parts: 3312/3/P/E
parte incasso / built-in part: 484022



3312/4/P/E + 484023 | BIJOUX pag. 253*

MISCELATORE TERMOSTATICO INCASSO C/
DEVIATORE 4 USCITE C/SWAROVSKI
BUILT-IN THERMOSTATIC MIXER WITH DIVERTER 4
OUT AND SWAROVSKI

parti esterne / external parts: 3312/4/P/E
parte incasso / built-in part: 484023

DOCCIA ESTERNO



3009/1 pag. 205

MISCELATORE DOCCIA ESTERNO
EXTERNAL SHOWER MIXER



3309/1 | BIJOUX pag. 205

MISCELATORE DOCCIA ESTERNO C/SWAROVSKI
EXTERNAL SHOWER MIXER WITH SWAROVSKI

DOCCIA COMPLEMENTI



6503/1/A pag. 136*

SUPPORTO DOCCIA COMPLETO
FULL SHOWER SUPPORT



3303/1/A | BIJOUX pag. 134*

SUPPORTO DOCCIA COMPLETO C/SWAROVSKI
FULL SHOWER SUPPORT WITH SWAROVSKI



6503/1 pag. 136*

SUPPORTO DOCCIA DUPLEX COMPLETO
FULL SHOWER DUPLEX SUPPORT



3303/1 | BIJOUX pag. 134*

SUPPORTO DOCCIA DUPLEX COMPLETO C/
SWAROVSKI
FULL SHOWER DUPLEX SUPPORT WITH SWAROVSKI



6530 pag. 143*

SALISCENDI COMPLETO C/PRESA D'ACQUA
COMPLETE WALL PIPE WITH WATER CONNECTION



3330 | BIJOUX pag. 142*

SALISCENDI COMPLETO C/PRESA D'ACQUA C/
SWAROVSKI
COMPLETE WALL PIPE WITH WATER CONNECTION
AND SWAROVSKI

DOCCIA COMPLEMENTI



6530/1 pag. 148*
ASTA SALISCENDI
WALL PIPE



3330/1 | BIJOUX pag. 147*
ASTA SALISCENDI C/SWAROVSKI
WALL PIPE WITH SWAROVSKI



6513/4 pag. 150*
STELO DOCCIA
ROD SHOWER



3313/4 | BIJOUX pag. 149*
STELO DOCCIA C/SWAROVSKI
ROD SHOWER WITH SWAROVSKI



6513/5/1 pag. 152*
CURVA PRESA ACQUA C/STELO COMPLETO
CURVE WATER CONNECTOR WITH COMPLETE ROD



3313/5/1 | BIJOUX pag. 152*
CURVA PRESA ACQUA C/STELO COMPLETO C/ SWAROVSKI
CURVE WATER CONNECTOR WITH COMPLETE ROD AND SWAROVSKI

VASCA



3001/A pag. 205
MISCELATORE VASCA ESTERNO
EXTERNAL BATH MIXER



3301/A | BIJOUX pag. 205
MISCELATORE VASCA ESTERNO C/SWAROVSKI
EXTERNAL BATH MIXER WITH SWAROVSKI



6601/2 pag. 206
BATTERIA PER BORDO VASCA
BATH RIM



3001/2 pag. 206
MISCELATORE PER BORDO VASCA
BATH RIM MIXER



3301/2 | BIJOUX pag. 206
MISCELATORE PER BORDO VASCA C/SWAROVSKI
BATH RIM MIXER WITH SWAROVSKI



3001/20 pag. 206
MISCELATORE PER BORDO VASCA S/BOCCA
BATH RIM MIXER WITHOUT SPOUT



3301/20 | BIJOUX pag. 206
MISCELATORE PER BORDO VASCA S/BOCCA C/ SWAROVSKI
BATH RIM MIXER WITHOUT SPOUT AND WITH SWAROVSKI



6501/26 pag. 207
BOCCA VASCA DA PAVIMENTO
FLOOR BATH SPOUT



3301/26 | BIJOUX pag. 207
BOCCA VASCA DA PAVIMENTO C/SWAROVSKI
FLOOR SPOUT WITH SWAROVSKI



6503 pag. 207
BOCCA VASCA DA PARETE
WALL BATH SPOUT

* **ABBINAMENTO CONSIGLIATO:** PER PREZZI E SCHEDE TECNICHE, VEDI RIFERIMENTO PAGINA LISTINO REVIVRE

* **RECOMMENDED COMBINATION:** FOR PRICES AND TECHNICAL DETAILS, LOOK AT PAGE WITH REFERENCE REVIVRE PRICE

VASCA



3303 | BIJOUX pag. 207

BOCCA VASCA DA PARETE C/SWAROVSKI
WALL BATH WITH SWAROVSKI

BAGNO COMPLEMENTI



6608/S/E + 654033 pag. 207

RUBINETTO D'ARRESTO 1/2"
BUILT-IN STOP COCK 1/2"



parti esterne / external parts: 6608/S/E
parte incasso / built-in part: 654033



3308/S/E + 654033 | BIJOUX pag. 208

RUBINETTO D'ARRESTO 1/2" C/SWAROVSKI
BUILT-IN STOP COCK 1/2" WITH SWAROVSKI



parti esterne / external parts: 3308/S/E
parte incasso / built-in part: 654033



6608/D/E + 654032 pag. 208

RUBINETTO D'ARRESTO 1/2"
BUILT-IN STOP COCK 1/2"



parti esterne / external parts: 6608/D/E
parte incasso / built-in part: 654032



3308/D/E + 654032 | BIJOUX pag. 208

RUBINETTO D'ARRESTO 1/2" C/SWAROVSKI
BUILT-IN STOP COCK 1/2" WITH SWAROVSKI



parti esterne / external parts: 3308/D/E
parte incasso / built-in part: 654032



6608/S/E + 654035 pag. 208

RUBINETTO D'ARRESTO 3/4"
BUILT-IN STOP COCK 3/4"



parti esterne / external parts: 6608/S/E
parte incasso / built-in part: 654035



3308/S/E + 654035 | BIJOUX pag. 208

RUBINETTO D'ARRESTO 3/4" C/SWAROVSKI
BUILT-IN STOP COCK 3/4" WITH SWAROVSKI



parti esterne / external parts: 3308/S/E
parte incasso / built-in part: 654035



6608/D/E + 654034 pag. 209

RUBINETTO D'ARRESTO 3/4"
BUILT-IN STOP COCK 3/4"



parti esterne / external parts: 6608/D/E
parte incasso / built-in part: 654034



3308/D/E + 654034 | BIJOUX pag. 209

RUBINETTO D'ARRESTO 3/4" C/SWAROVSKI
BUILT-IN STOP COCK 3/4" WITH SWAROVSKI



parti esterne / external parts: 3308/D/E
parte incasso / built-in part: 654034



6540/E + 654099 pag. 209

PASSO RAPIDO 3/4"
BUILT-IN RAPID FLOW COCK 3/4"



parti esterne / external parts: 6540/E
parte incasso / built-in part: 654099



3340/E | BIJOUX + 654099 pag. 209

PASSO RAPIDO 3/4" C/SWAROVSKI
BUILT-IN RAPID FLOW COCK 3/4" WITH SWAROVSKI



parti esterne / external parts: 3340/E
parte incasso / built-in part: 654099



6540/E + 654100 pag. 209

PASSO RAPIDO 1"
BUILT-IN RAPID FLOW COCK 1"



parti esterne / external parts: 6540/E
parte incasso / built-in part: 654100



3340/E + 654100 | BIJOUX pag. 210

PASSO RAPIDO 1" C/SWAROVSKI
BUILT-IN RAPID FLOW COCK 1" WITH SWAROVSKI



parti esterne / external parts: 3340/E
parte incasso / built-in part: 654100



6532/2/E + 035212 pag. 210

SARACINESCA
GATE VALVE



parti esterne / external parts: 6532/2/E
parte incasso / built-in part: 035212



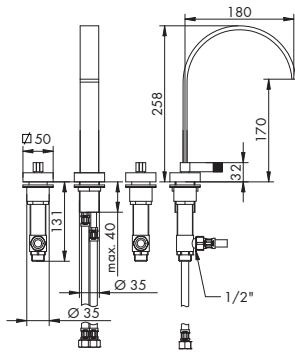
3332/2/E + 035212 | BIJOUX pag. 210

SARACINESCA C/SWAROVSKI
GATE VALVE WITH SWAROVSKI

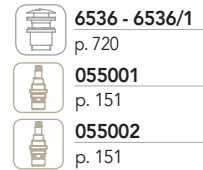


parti esterne / external parts: 3332/2/E
parte incasso / built-in part: 035212

6605

**BATTERIA LAVABO TRE FORI**

- > vitone ceramico 90°
- > interasse bocca 180
- > uscita libera senza aeratore
- > senza flessibili di alimentazione
- > senza scarico

**CROMATO**

01-6605-01

01-6605-39

€

ALTRE FINITURE

XX-6605-XX

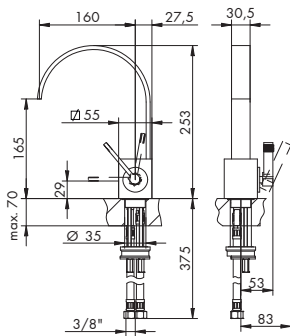
x M*

XX-6605-39

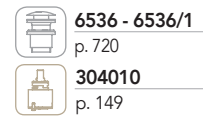
€

x M*

3005

**MISCELATORE LAVABO MONOFORO**

- > cartuccia tradizionale
- > interasse bocca 160
- > uscita libera senza aeratore
- > flessibili di alimentazione
- > senza scarico

**CROMATO**

01-3005-01

01-3005-39

€

ALTRE FINITURE

XX-3005-XX

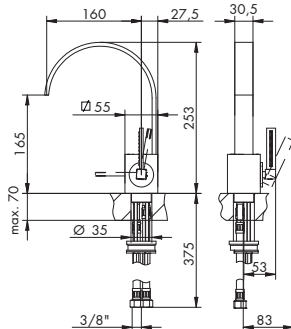
x M*

XX-3005-39

€

x M*

3305 | BIJOUX

**MISCELATORE LAVABO MONOFORO C/SWAROVSKI**

- > cartuccia tradizionale
- > interasse bocca 160
- > uscita libera senza aeratore
- > flessibili di alimentazione
- > senza scarico
- > leva con SWAROVSKI

**CROMATO**

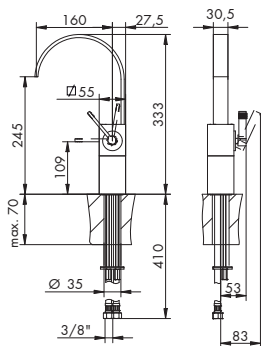
01-3305

ALTRE FINITURE

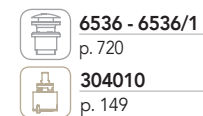
XX-3305

x M*

3005/1/A

**MISCELATORE LAVABO MEDIUM MONOFORO**

- > cartuccia tradizionale
- > interasse bocca 160
- > uscita libera senza aeratore
- > flessibili di alimentazione
- > senza scarico

**CROMATO**

01-3005/1/A-01

01-3005/1/A-39

€

ALTRE FINITURE

XX-3005/1/A-XX

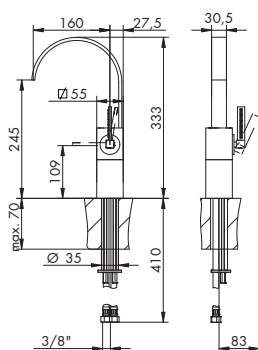
x M*

XX-3005/1/A-39

€

x M*

3305/1/A | BIJOUX

**MISCELATORE LAVABO MEDIUM MONOFORO C/SWAROVSKI**

- > cartuccia tradizionale
- > interasse bocca 160
- > uscita libera senza aeratore
- > flessibili di alimentazione
- > senza scarico
- > leva con SWAROVSKI

**CROMATO**

01-3305/1/A

ALTRE FINITURE

XX-3305/1/A

x M*

ACCESSORI

SCARICO C/TAPPO A PRESSIONE

RICAMBI IMMEDIATI

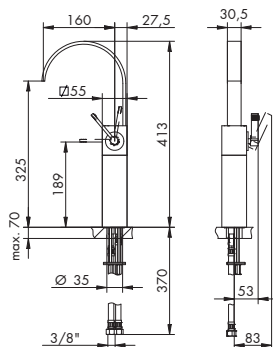
CARTUCCIA



VITONE CERAMICO

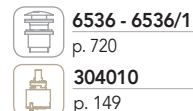
XX = CODICE FINITURA RICHIESTA: per identificare codice corretto vedi pag. 192
M* = MOLTIPLICATORE: per calcolare il prezzo delle altre finiture vedi tabella pag. 192

3005/1



MISCELATORE LAVABO ALTO MONOFORO

- > cartuccia tradizionale
- > interasse bocca 160
- > uscita libera senza aeratore
- > flessibili di alimentazione
- > senza scarico



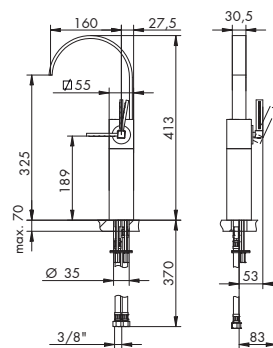
CROMATO

01-3005/1-01
01-3005/1-39

ALTRE FINITURE

XX-3005/1-XX x M*
XX-3005/1-39 x M*

3305/1 | BIJOUX



MISCELATORE LAVABO ALTO MONOFORO C/SWAROVSKI

- > cartuccia tradizionale
- > interasse bocca 160
- > uscita libera senza aeratore
- > flessibili di alimentazione
- > senza scarico
- > leva con SWAROVSKI



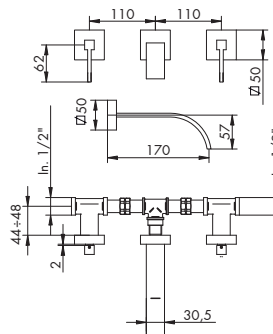
CROMATO

01-3305/1

ALTRE FINITURE

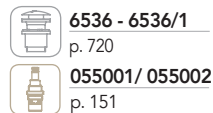
XX-3305/1 x M*

6605/3/E + 664001



GRUPPO LAVABO DA PARETE

- > vitone ceramico 90°
- > interasse bocca 170
- > uscita libera senza aeratore
- > ingressi da 1/2"
- > senza scarico



PARTI ESTERNE - CROMATO

01-6605/3/E-01
01-6605/3/E-39

PARTI ESTERNE - ALTRE FINITURE

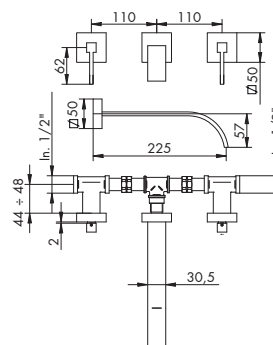
XX-6605/3/E-XX x M*
XX-6605/3/E-39 x M*

PARTE INCASSO

664001 info pag. 32

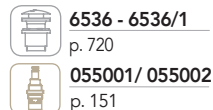
PREZZO TOTALE

6605/3/1/E + 664001



GRUPPO LAVABO DA PARETE BOCCA PROLUNGATA

- > vitone ceramico 90°
- > interasse bocca 225
- > uscita libera senza aeratore
- > ingressi da 1/2"
- > senza scarico



PARTI ESTERNE - CROMATO

01-6605/3/1/E-01
01-6605/3/1/E-39

PARTI ESTERNE - ALTRE FINITURE

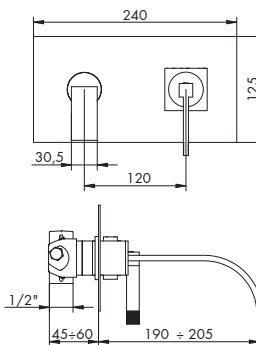
XX-6605/3/1/E-XX x M*
XX-6605/3/1/E-39 x M*

PARTE INCASSO

664001 info pag. 32

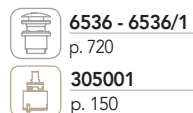
PREZZO TOTALE

3005/3/E + 304011



MISCELATORE LAVABO DA PARETE SU PIASTRA

- > cartuccia tradizionale
- > interasse bocca da 190 a 205
- > uscita libera senza aeratore
- > ingressi da 1/2"
- > senza scarico
- > piastra unica



PARTI ESTERNE - CROMATO

01-3005/3/E-01
01-3005/3/E-39

PARTI ESTERNE - ALTRE FINITURE

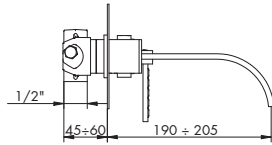
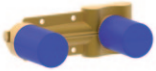
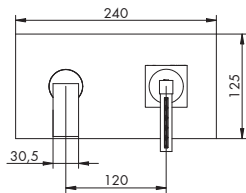
XX-3005/3/E-XX x M*
XX-3005/3/E-39 x M*

PARTE INCASSO

01-304011 info pag. 33

PREZZO TOTALE

3305/3/E + 304011 | BIJOUX



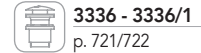
MISCELATORE LAVABO DA PARETE SU PIASTRA

C/SWAROVSKI

> cartuccia tradizionale

- > interasse bocca da 190 a 205
- > uscita libera senza aeratore
- > ingressi da 1/2"
- > senza scarico
- > piastra unica

> leva con SWAROVSKI

3336 - 3336/1
p. 721/722305001
p. 150

PARTI ESTERNE - CROMATO

01-3305/3/E

PARTI ESTERNE - ALTRE FINITURE

XX-3305/3/E

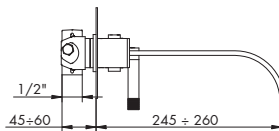
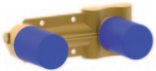
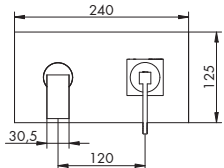
x M*

PARTE INCASSO

01-304011 info pag. 33

PREZZO TOTALE

3005/3/1/E + 304011

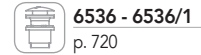


MISCELATORE LAVABO DA PARETE BOCCA

PROLUNGATA SU PIASTRA

> cartuccia tradizionale

- > interasse bocca da 245 a 260
- > uscita libera senza aeratore
- > ingressi da 1/2"
- > senza scarico
- > piastra unica

6536 - 6536/1
p. 720305001
p. 150

PARTI ESTERNE - CROMATO

01-3005/3/1/E-01

PARTI ESTERNE - ALTRE FINITURE

XX-3005/3/1/E-XX

x M*

01-3005/3/1/E-39

XX-3005/3/1/E-39

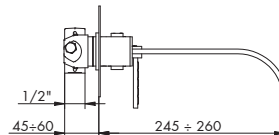
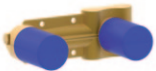
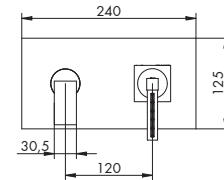
x M*

PARTE INCASSO

01-304011 info pag. 33

PREZZO TOTALE

3305/3/1/E + 304011 | BIJOUX



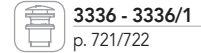
MISCELATORE LAVABO DA PARETE BOCCA

PROLUNGATA SU PIASTRA C/SWAROVSKI

> cartuccia tradizionale

- > interasse bocca da 245 a 260
- > uscita libera senza aeratore
- > ingressi da 1/2"
- > senza scarico
- > piastra unica

> leva con SWAROVSKI

3336 - 3336/1
p. 721/722305001
p. 150

PARTI ESTERNE - CROMATO

01-3305/3/1/E

PARTI ESTERNE - ALTRE FINITURE

XX-3305/3/1/E

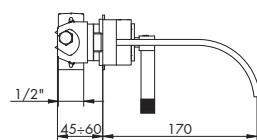
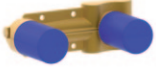
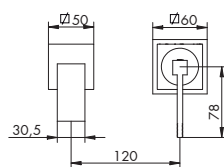
x M*

PARTE INCASSO

01-304011 info pag. 33

PREZZO TOTALE

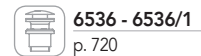
3005/3/A/E + 304011



MISCELATORE LAVABO DA PARETE

> cartuccia tradizionale

- > interasse bocca 170
- > uscita libera senza aeratore
- > ingressi da 1/2"
- > senza scarico
- > rosoni separati

6536 - 6536/1
p. 720305001
p. 150

PARTI ESTERNE - CROMATO

01-3005/3/A/E-01

PARTI ESTERNE - ALTRE FINITURE

XX-3005/3/A/E-XX

x M*

01-3005/3/A/E-39

XX-3005/3/A/E-39

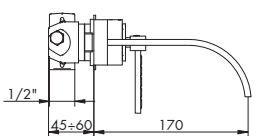
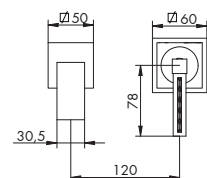
x M*

PARTE INCASSO

01-304011 info pag. 33

PREZZO TOTALE

3305/3/A/E + 304011 | BIJOUX



MISCELATORE LAVABO DA PARETE C/SWAROVSKI

> cartuccia tradizionale

- > interasse bocca 170
- > uscita libera senza aeratore
- > ingressi da 1/2"
- > senza scarico
- > rosoni separati

> leva con SWAROVSKI

3336 - 3336/1
p. 721/722305001
p. 150

PARTI ESTERNE - CROMATO

01-3305/3/A/E

PARTI ESTERNE - ALTRE FINITURE

XX-3305/3/A/E

x M*

PARTE INCASSO

01-304011 info pag. 33

PREZZO TOTALE

ACCESSORI

SCARICO C/TAPPO
A PRESSIONE

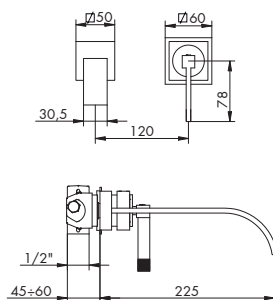
RICAMBI IMMEDIATI



CARTUCCIA

XX = CODICE FINITURA RICHIESTA: per identificare codice corretto vedi pag. 192
M* = MOLTIPLICATORE: per calcolare il prezzo delle altre finiture vedi tabella pag. 192

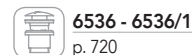
3005/3/B/E + 304011



MISCELATORE LAVABO DA PARETE BOCCA

PROLUNGATA
> cartuccia tradizionale

- > interasse bocca 225
- > uscita libera senza aeratore
- > ingressi da 1/2"
- > senza scarico
- > rosoni separati

6536 - 6536/1
p. 720305001
p. 150

PARTI ESTERNE - CROMATO

01-3005/3/B/E-01

01-3005/3/B/E-39

PARTI ESTERNE - ALTRE FINITURE

XX-3005/3/B/E-XX

x M*

XX-3005/3/B/E-39

x M*

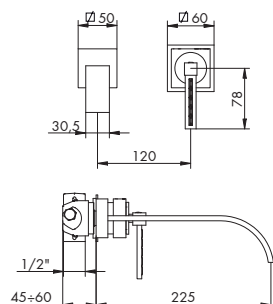
PARTE INCASSO

01-304011

info pag. 33

PREZZO TOTALE

3305/3/B/E + 304011 | BIJOUX



MISCELATORE LAVABO DA PARETE BOCCA

PROLUNGATA C/SWAROVSKI

- > cartuccia tradizionale
- > interasse bocca 225
- > uscita libera senza aeratore
- > ingressi da 1/2"
- > senza scarico
- > rosoni separati > leva con SWAROVSKI

3336 - 3336/1
p. 721/722305001
p. 150

PARTI ESTERNE - CROMATO

01-3305/3/B/E

PARTI ESTERNE - ALTRE FINITURE

XX-3305/3/B/E

x M*

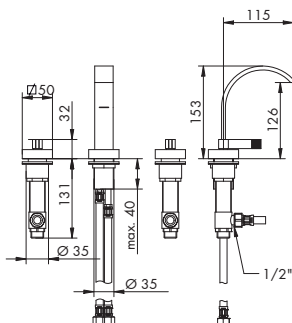
PARTE INCASSO

01-304011

info pag. 33

PREZZO TOTALE

6607



BATTERIA BIDET TRE FORI

- > vitone ceramico 90°
- > interasse bocca 120
- > uscita libera senza aeratore
- > senza flessibili di alimentazione
- > senza scarico

6536 - 6536/1
p. 720055001
p. 151055002
p. 151

CROMATO

01-6607-01

01-6607-39

ALTRE FINITURE

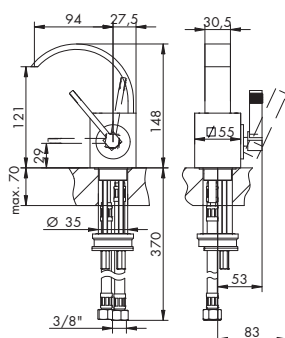
XX-6607-XX

x M*

XX-6607-39

x M*

3007



MISCELATORE BIDET MONOFORO

- > cartuccia tradizionale
- > interasse bocca 95
- > uscita libera senza aeratore
- > flessibili di alimentazione
- > senza scarico

6536 - 6536/1
p. 720304010
p. 149

CROMATO

01-3007-01

01-3007-39

ALTRE FINITURE

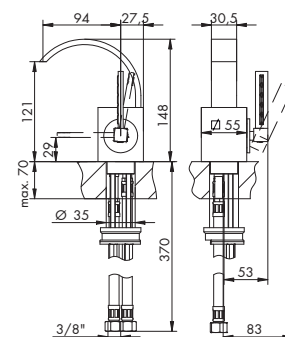
XX-3007-XX

x M*

XX-3007-39

x M*

3307 | BIJOUX



MISCELATORE BIDET MONOFORO C/SWAROVSKI

- > cartuccia tradizionale
- > interasse bocca 95
- > uscita libera senza aeratore
- > flessibili di alimentazione
- > senza scarico
- > leva con swarovski

3336 - 3336/1
p. 721/722304010
p. 149

CROMATO

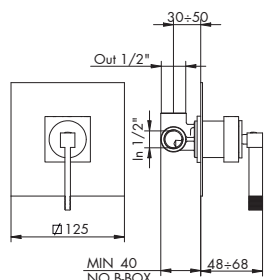
01-3307

ALTRE FINITURE

XX-3307

x M*

3021/E + 304004



MISCELATORE INCASSO

- > cartuccia tradizionale
- > attacchi da 1/2"
- > uscita superiore
- > incasso con B-Box

305001
p. 150

PARTI ESTERNE - CROMATO

01-3021/E-01
01-3021/E-39

PARTI ESTERNE - ALTRE FINITURE

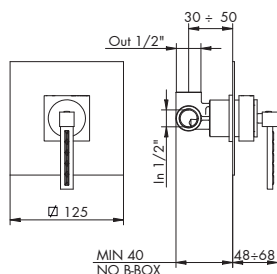
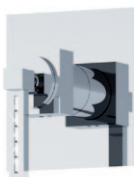
XX-3021/E-XX x M*
XX-3021/E-39 x M*

PARTE INCASSO

01-304004 info pag. 36

PREZZO TOTALE

3321/E + 304004 | BIJOUX



MISCELATORE INCASSO C/SWAROVSKI

- > cartuccia tradizionale
- > attacchi da 1/2"
- > uscita superiore
- > incasso con B-Box
- > leva con SWAROVSKI

305001
p. 150

PARTI ESTERNE - CROMATO

01-3321/E

PARTI ESTERNE - ALTRE FINITURE

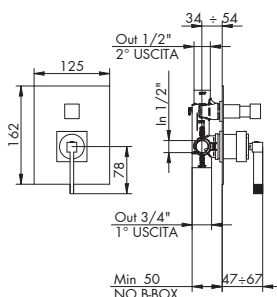
XX-3321/E x M*

PARTE INCASSO

01-304004 info pag. 36

PREZZO TOTALE

3000/E+ 304003



MISCELATORE INCASSO C/DEVIATORE 2 USCITE

- > cartuccia tradizionale
- > deviatore a pressione 2 uscite c/ritorno automatico e blocco meccanico basse pressioni
- > attacchi da 1/2"
- > uscita principale inferiore da 3/4"
- > incasso c/B-Box

305001
p. 150105029
p. 131

PARTI ESTERNE - CROMATO

01-3000/E-01
01-3000/E-39

PARTI ESTERNE - ALTRE FINITURE

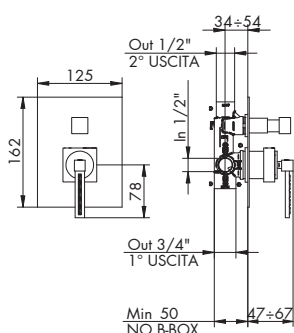
XX-3000/E-XX x M*
XX-3000/E-39 x M*

PARTE INCASSO

01-304003 info pag. 37

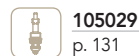
PREZZO TOTALE

3300/E+ 304003 | BIJOUX



MISCELATORE INCASSO C/DEVIATORE 2 USCITE C/SWAROVSKI

- > cartuccia tradizionale
- > deviatore a pressione 2 uscite c/ritorno automatico e blocco meccanico basse pressioni
- > attacchi da 1/2"
- > uscita principale inferiore da 3/4"
- > leva con SWAROVSKI

305001
p. 150105029
p. 131

> Incasso c/B-Box

PARTI ESTERNE - CROMATO

01-3300/E

PARTI ESTERNE - ALTRE FINITURE

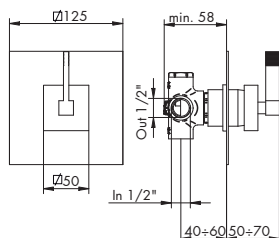
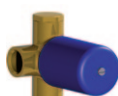
XX-3300/E x M*

PARTE INCASSO

01-304003 info pag. 37

PREZZO TOTALE

6503/2/E + 914016



DEVIATORE INCASSO 2 USCITE

- > deviatore a dischi ceramici 2 uscite senza chiusura
- > attacchi da 1/2"

635010
p. 131035346 fino 9.2017
p. 131

PARTI ESTERNE - CROMATO

01-6503/2/E-01
01-6503/2/E-39

PARTI ESTERNE - ALTRE FINITURE

XX-6503/2/E-XX x M*
XX-6503/2/E-39 x M*

PARTE INCASSO

914016 info pag. 38

PREZZO TOTALE

RICAMBI IMMEDIATI



CARTUCCIA



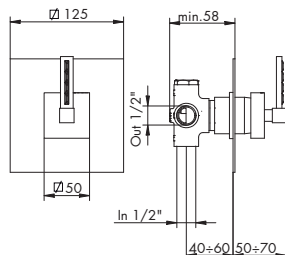
DEVIATORE



CARTUCCIA DEVIATRICE

XX = CODICE FINITURA RICHIESTA: per identificare codice corretto vedi pag. 192
M* = MOLTIPLICATORE: per calcolare il prezzo delle altre finiture vedi tabella pag. 192

3303/2/E + 914016 | BIJOUX



DEVIATORE INCASSO 2 USCITE C/SWAROVSKI

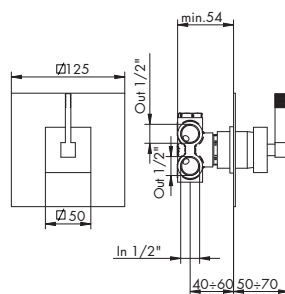
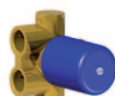
- > deviatore a dischi ceramici 2 uscite senza chiusura
- > attacchi da 1/2"
- > leva con SWAROVSKI

	635010 p. 131
	035346 fino 9.2017 p. 131

PARTI ESTERNE - CROMATO	
01-3303/2/E	
PARTE INCASSO	
914016	info pag. 38
PREZZO TOTALE	

PARTI ESTERNE - ALTRE FINITURE	
XX-3303/2/E	x M*

6503/3/E + 034127



DEVIATORE INCASSO 3 USCITE

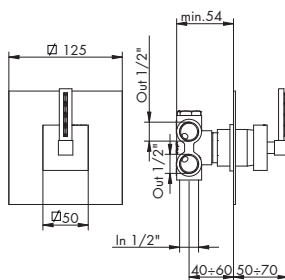
- > deviatore a dischi ceramici 3 uscite senza chiusura
- > attacchi da 1/2"

	635011 p. 131
	035345 fino 9.2017 p. 131

PARTI ESTERNE - CROMATO	
01-6503/3/E-01	
01-6503/3/E-39	
PARTE INCASSO	
034127	info pag. 38
PREZZO TOTALE	

PARTI ESTERNE - ALTRE FINITURE	
XX-6503/3/E-XX	x M*
XX-6503/3/E-39	x M*

3303/3/E + 034127 | BIJOUX



DEVIATORE INCASSO 3 USCITE C/SWAROVSKI

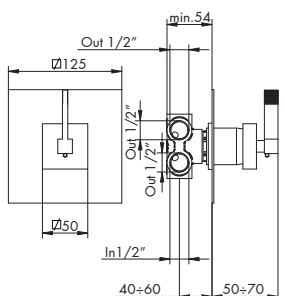
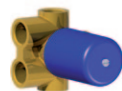
- > deviatore a dischi ceramici 3 uscite senza chiusura
- > attacchi da 1/2"
- > leva con SWAROVSKI

	635011 p. 131
	035345 fino 9.2017 p. 131

PARTI ESTERNE - CROMATO	
01-3303/3/E	
PARTE INCASSO	
034127	info pag. 38
PREZZO TOTALE	

PARTI ESTERNE - ALTRE FINITURE	
XX-3303/3/E	x M*

6503/4/E + 034128



DEVIATORE INCASSO 4 USCITE

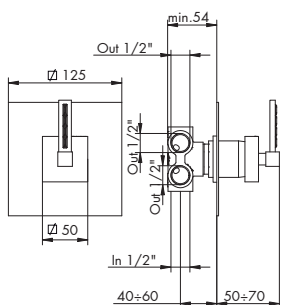
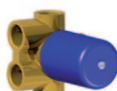
- > deviatore a dischi ceramici 4 uscite senza chiusura
- > attacchi da 1/2"

	635012 p. 131
	035344 fino 9.2017 p. 131

PARTI ESTERNE - CROMATO	
01-6503/4/E-01	
01-6503/4/E-39	
PARTE INCASSO	
034128	info pag. 38
PREZZO TOTALE	

PARTI ESTERNE - ALTRE FINITURE	
XX-6503/4/E-XX	x M*
XX-6503/4/E-39	x M*

3303/4/E + 034128 | BIJOUX



DEVIATORE INCASSO 4 USCITE C/SWAROVSKI

- > deviatore a dischi ceramici 4 uscite senza chiusura
- > attacchi da 1/2"
- > leva con SWAROVSKI

	635012 p. 131
	035344 fino 9.2017 p. 131

PARTI ESTERNE - CROMATO	
01-3303/4/E	
PARTE INCASSO	
034128	info pag. 38
PREZZO TOTALE	

PARTI ESTERNE - ALTRE FINITURE	
XX-3303/4/E	x M*

I DOCCIA INCASSO TERMOSTATICO CONSIGLIATI SONO PRESENTI SU LISTINO REVIVRE

0912/H/P/E + 484020
 0912/2/P/E + 484021
 0912/3/P/E + 484022
 0912/4/P/E + 484023

3312/P/E + 484020
 3312/2/P/E + 484021
 3312/3/P/E + 484022
 3312/4/P/E + 484023

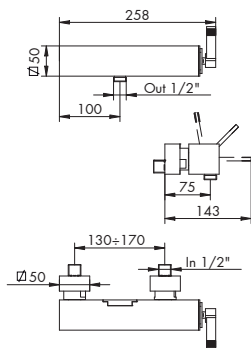
I DOCCIA COMPLEMENTI CONSIGLIATI SONO PRESENTI SU LISTINO REVIVRE

6503/1/A
 6503/1
 6530
 6530/1

6513/4
 6513/5/1
 3303/1/A
 3303/1

3330
 3330/1
 3313/4
 3313/5/1

3009/1



MISCELATORE DOCCIA ESTERNO

- > cartuccia tradizionale
- > senza set doccia
- > attacchi da 1/2"



305001
p. 150

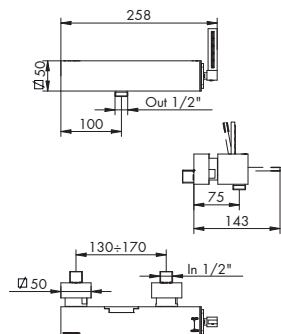
CROMATO

01-3009/1-01
 01-3009/1-39

ALTRE FINITURE

XX-3009/1-XX x M*
 XX-3009/1-39 x M*

3309/1 | BIJOUX



MISCELATORE DOCCIA ESTERNO C/SWAROVSKI

- > cartuccia tradizionale
- > senza set doccia
- > attacchi da 1/2"
- > leva con SWAROVSKI



305001
p. 150

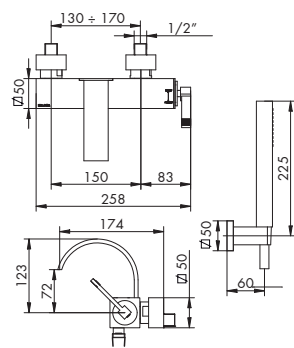
CROMATO

01-3309/1

ALTRE FINITURE

XX-3309/1 x M*

3001/A



MISCELATORE VASCA ESTERNO

- > cartuccia tradizionale
- > interasse bocca 174 mm
- > uscita libera senza aeratore
- > deviatore a trazione/spinta senza ritorno automatico
- > flessibile in PVC 150 cm
- > supporto a parete fisso
- > attacchi da 1/2"
- > doccetta monogetto quadra in ABS c/anticalcare, per finiture diverse da cromo doccetta in metallo



305001
p. 150



654020
p. 132

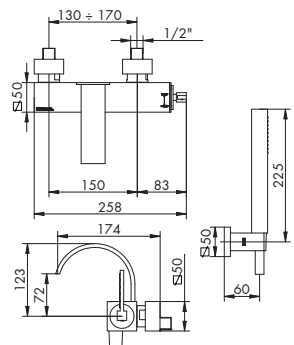
CROMATO

01-3001/A-01
 01-3001/A-39

ALTRE FINITURE

XX-3001/A-XX x M*
 XX-3001/A-39 x M*

3301/A | BIJOUX



MISCELATORE VASCA ESTERNO C/SWAROVSKI

- > cartuccia tradizionale
- > interasse bocca 174 mm
- > uscita libera senza aeratore
- > deviatore a trazione/spinta senza ritorno automatico
- > flessibile in PVC 150 cm
- > supporto a parete fisso
- > attacchi da 1/2"
- > doccetta monogetto quadra in ABS c/anticalcare, per finiture diverse da cromo doccetta in metallo
- > leva con SWAROVSKI



305001
p. 150



654020
p. 132

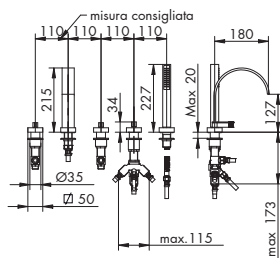
CROMATO

01-3301/A

ALTRE FINITURE

XX-3301/A x M*

6601/2



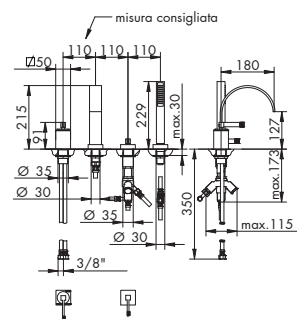
BATTERIA PER BORDO VASCA

- > vitone ceramico 90°
- > Interasse bocca 180
- > uscita libera senza aeratore
- > deviatore a dischi ceramici 2 uscite
- > flessibile in PVC 150 cm
- > senza flessibili di alimentazione > senza scarico
- > doccetta monogetto quadra in ABS c/anticalcare, per finiture diverse da cromo doccetta in metallo
- > PREDISPOSIZIONI per bordo vasca, art. 012/5, 012/6 e 012/7, vedi pag. 615

	055001	p. 151
	055002	p. 151

CROMATO	ALTRE FINITURE	
01-6601/2-01	XX-6601/2-XX	x M*
01-6601/2-39	XX-6601/2-39	x M*

3001/2



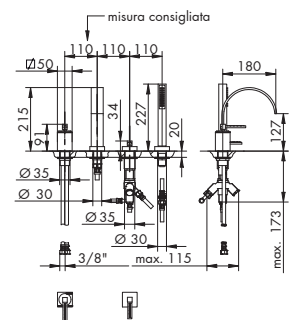
MISCELATORE PER BORDO VASCA

- > cartuccia tradizionale
- > Interasse bocca 180
- > uscita libera senza aeratore
- > deviatore a dischi ceramici 2 uscite
- > flessibile in PVC 150 cm
- > flessibili di alimentazione > senza scarico
- > doccetta monogetto quadra in ABS c/anticalcare, per finiture diverse da cromo doccetta in metallo
- > PREDISPOSIZIONI per bordo vasca, art. 012/4, 012/6 e 012/7, vedi pag. 615

	305001	p. 150
--	--------	--------

CROMATO	ALTRE FINITURE	
01-3001/2-01	XX-3001/2-XX	x M*
01-3001/2-39	XX-3001/2-39	x M*

3301/2 | BIJOUX



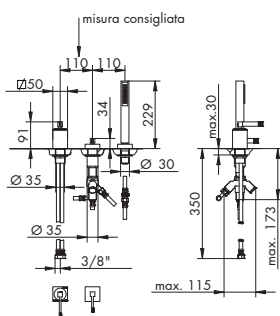
MISCELATORE PER BORDO VASCA C/SWAROVSKI

- > cartuccia tradizionale
- > Interasse bocca 180
- > uscita libera senza aeratore
- > deviatore a dischi ceramici 2 uscite
- > flessibile in PVC 150 cm
- > flessibili di alimentazione > leve con SWAROVSKI
- > senza scarico
- > doccetta monogetto quadra in ABS c/anticalcare, per finiture diverse da cromo doccetta in metallo
- > PREDISPOSIZIONI per bordo vasca, art. 012/4, 012/6 e 012/7, vedi pag. 615

	305001	p. 150
--	--------	--------

CROMATO	ALTRE FINITURE	
01-3301/2	XX-3301/2	x M*

3001/20



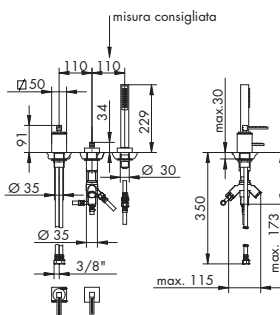
MISCELATORE PER BORDO VASCA S/BOCCA

- > cartuccia tradizionale
- > senza bocca
- > deviatore a dischi ceramici 2 uscite
- > flessibile in PVC 150 cm
- > flessibili di alimentazione
- > senza scarico
- > doccetta monogetto quadra in ABS c/anticalcare, per finiture diverse da cromo doccetta in metallo
- > PREDISPOSIZIONI per bordo vasca, art. 012/3, 012/6 e 012/7, vedi pag. 615

	305001	p. 150
--	--------	--------

CROMATO	ALTRE FINITURE	
01-3001/20-01	XX-3001/20-XX	x M*
01-3001/20-39	XX-3001/20-39	x M*

3301/20 | BIJOUX



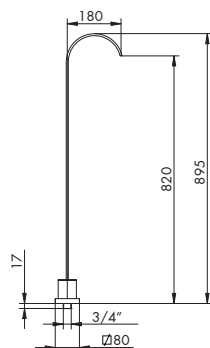
MISCELATORE PER BORDO VASCA S/ BOCCA C/SWAROVSKI

- > cartuccia tradizionale
- > senza bocca
- > deviatore a dischi ceramici 2 uscite
- > flessibile in PVC 150 cm
- > flessibili di alimentazione > senza scarico
- > leve con SWAROVSKI
- > doccetta monogetto quadra in ABS c/anticalcare, per finiture diverse da cromo doccetta in metallo
- > PREDISPOSIZIONI per bordo vasca, art. 012/3, 012/6 e 012/7, vedi pag. 615

	305001	p. 150
--	--------	--------

CROMATO	ALTRE FINITURE	
01-3301/20	XX-3301/20	x M*

6501/26



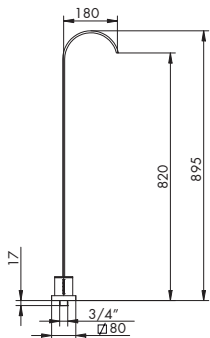
BOCCA VASCA DA PAVIMENTO

- > Interasse bocca 180
- > uscita libera senza aeratore
- > attacco da 3/4"

CROMATO
01-6501/26

ALTRE FINITURE
XX-6501/26 x M*

3301/26 | BIJOUX



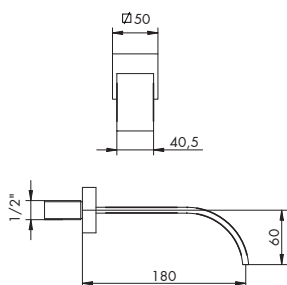
BOCCA VASCA DA PAVIMENTO C/SWAROVSKI

- > Interasse bocca 180
- > uscita libera senza aeratore
- > attacco da 3/4"
- > base con SWAROVSKI

CROMATO
01-3301/26

ALTRE FINITURE
XX-3301/26 x M*

6503



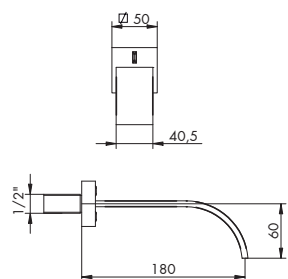
BOCCA VASCA DA PARETE

- > interasse bocca 180
- > uscita libera senza aeratore
- > attacchi da 1/2"

CROMATO
01-6503

ALTRE FINITURE
XX-6503 x M*

3303 | BIJOUX



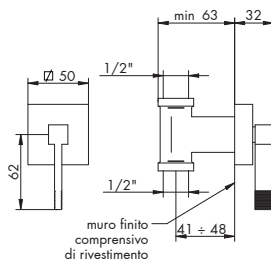
BOCCA VASCA DA PARETE C/SWAROVSKI

- > interasse bocca 180
- > uscita libera senza aeratore
- > attacchi da 1/2"
- > rosone con SWAROVSKI

CROMATO
01-3303

ALTRE FINITURE
XX-3303 x M*

6608/S/E + 654033 SX



RUBINETTO D'ARRESTO 1/2"

- > vitone ceramico 90°
- > ingressi da 1/2"



PARTI ESTERNE - CROMATO
01-6608/S/E-01
01-6608/S/E-39

PARTI ESTERNE - ALTRE FINITURE
XX-6608/S/E-XX x M*
XX-6608/S/E-39 x M*

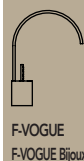
PARTE INCASSO
654033 info pag. 41

PREZZO TOTALE

RICAMBI IMMEDIATI

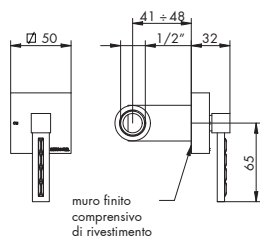


XX = CODICE FINITURA RICHIESTA: per identificare codice corretto vedi pag. 192
 M* = MOLTIPLICATORE: per calcolare il prezzo delle altre finiture vedi tabella pag. 192



F-VOGUE
F-VOGUE Bijoux

3308/S/E + 654033 SX | BIJOUX



RUBINETTO D'ARRESTO 1/2" C/SWAROVSKI

> vitone ceramico 90°
> leva con SWAROVSKI
> ingressi da 1/2"

055002
p. 151

PARTI ESTERNE - CROMATO

01-3308/S/E

PARTE INCASSO

654033 info pag. 41

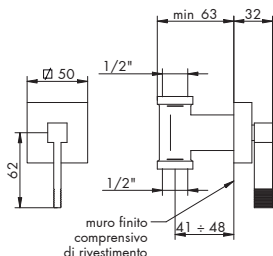
PREZZO TOTALE

PARTI ESTERNE - ALTRE FINITURE

XX-3308/S/E

x M*

6608/D/E + 654032 DX



RUBINETTO D'ARRESTO 1/2"

> vitone ceramico 90°
> ingressi da 1/2"

055001
p. 151

PARTI ESTERNE - CROMATO

01-6608/D/E-01

01-6608/D/E-39

PARTE INCASSO

654032 info pag. 41

PREZZO TOTALE

PARTI ESTERNE - ALTRE FINITURE

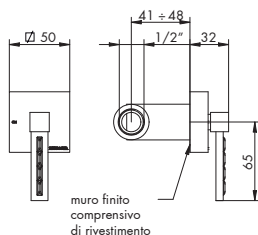
XX-6608/D/E-XX

x M*

XX-6608/D/E-39

x M*

3308/D/E + 654032 DX | BIJOUX



RUBINETTO D'ARRESTO 1/2" C/SWAROVSKI

> vitone ceramico 90°
> leva con SWAROVSKI
> ingressi da 3/4"

055001
p. 151

PARTI ESTERNE - CROMATO

01-3308/D/E

PARTE INCASSO

654032 info pag. 41

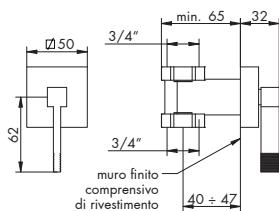
PREZZO TOTALE

PARTI ESTERNE - ALTRE FINITURE

XX-3308/D/E

x M*

6608/S/E + 654035 SX



RUBINETTO D'ARRESTO 3/4"

> vitone ceramico 90°
> ingressi da 3/4"

055002
p. 151

PARTI ESTERNE - CROMATO

01-6608/S/E-01

01-6608/S/E-39

PARTE INCASSO

654035 info pag. 41

PREZZO TOTALE

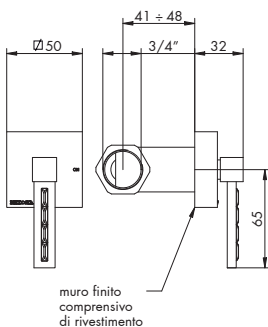
PARTI ESTERNE - ALTRE FINITURE

XX-6608/S/E-XX

x M*

XX-6608/S/E-39

3308/S/E + 654035 SX | BIJOUX



RUBINETTO D'ARRESTO 3/4" C/SWAROVSKI

> vitone ceramico 90°
> leva con SWAROVSKI
> ingressi da 3/4"

055002
p. 151

PARTI ESTERNE - CROMATO

01-3308/S/E

PARTE INCASSO

654035 info pag. 41

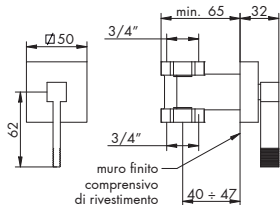
PREZZO TOTALE

PARTI ESTERNE - ALTRE FINITURE

XX-3308/S/E

x M*

6608/D/E + 654034 DX



RUBINETTO D'ARRESTO 3/4"

> vitone ceramico 90°
> ingressi da 3/4"

 055001
p. 151

PARTI ESTERNE - CROMATO

01-6608/D/E-01

01-6608/D/E-39

PARTI ESTERNE - ALTRE FINITURE

XX-6608/D/E-XX

XX-6608/D/E-39

x M*

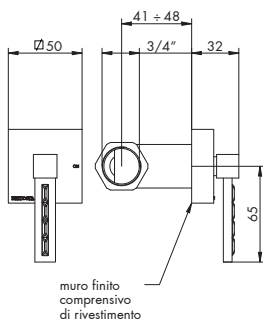
x M*

PARTE INCASSO

654034 info pag. 41

PREZZO TOTALE

3308/D/E + 654034 DX | BIJOUX



RUBINETTO D'ARRESTO 3/4" C/SWAROVSKI

> vitone ceramico 90°
> leva con SWAROVSKI
> ingressi da 3/4"

 055001
p. 151

PARTI ESTERNE - CROMATO

01-3308/D/E

654034 info pag. 41

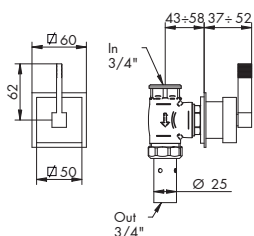
PARTI ESTERNE - ALTRE FINITURE

XX-3308/D/E

x M*

PREZZO TOTALE

6540/E+ 654099



PASSO RAPIDO 3/4"

> vitone tradizionale
> abbinare a saracinesca
> ingressi da 3/4"

 654067
p. 151

PARTI ESTERNE - CROMATO

01-6540/E-01

01-6540/E-39

PARTI ESTERNE - ALTRE FINITURE

XX-6540/E-XX

XX-6540/E-39

x M*

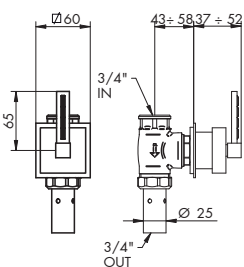
199,00

PARTE INCASSO

654099 info pag. 42

PREZZO TOTALE

3340/E+ 654099 | BIJOUX



PASSO RAPIDO 3/4" C/SWAROVSKI

> vitone tradizionale
> abbinare a saracinesca
> ingressi da 3/4"
> leva con SWAROVSKI

 654067
p. 151

PARTI ESTERNE - CROMATO

01-3340/E

654099 info pag. 42

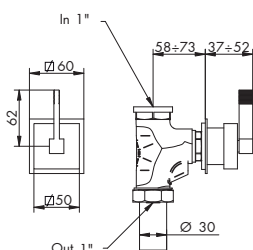
PARTI ESTERNE - ALTRE FINITURE

XX-3340/E

x M*

PREZZO TOTALE

6540/E + 654100



PASSO RAPIDO 1"

> vitone tradizionale
> abbinare a saracinesca
> ingressi da 1"

 654067
p. 151

PARTI ESTERNE - CROMATO

01-6540/E-01

01-6540/E-39

PARTI ESTERNE - ALTRE FINITURE

XX-6540/E-XX

XX-6540/E-39

x M*

x M*

PARTE INCASSO

654100 info pag. 42

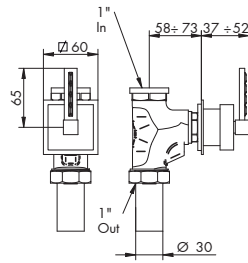
PREZZO TOTALE

RICAMBI IMMEDIATI



XX = CODICE FINITURA RICHIESTA: per identificare codice corretto vedi pag. 192
M* = MOLTIPLICATORE: per calcolare il prezzo delle altre finiture vedi tabella pag. 192

3340/E + 654100 | BIJOUX



PASSO RAPIDO 1" C/SWAROVSKI

- > vitone tradizionale
- > abbinare a saracinesca
- > ingressi da 1"
- > leva con SWAROVSKI

654067
p. 151

PARTI ESTERNE - CROMATO

01-3340/E

PARTE INCASSO

654100 info pag. 42

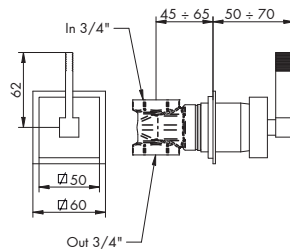
PREZZO TOTALE

PARTI ESTERNE - ALTRE FINITURE

XX-3340/E

x M*

6532/2/E + 035212



SARACINESCA

- > attacchi da 3/4"

PARTI ESTERNE - CROMATO

01-6532/2/E-01

01-6532/2/E-39

PARTE INCASSO

035212 info pag. 42

PREZZO TOTALE

PARTI ESTERNE - ALTRE FINITURE

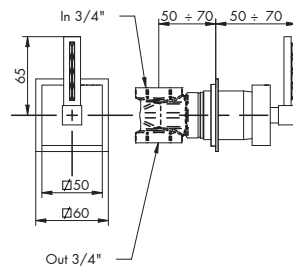
XX-6532/2/E-XX

x M*

XX-6532/2/E-39

x M*

3332/2/E + 035212 | BIJOUX



SARACINESCA C/SWAROVSKI

- > attacchi da 3/4"
- > leva con SWAROVSKI

PARTI ESTERNE - CROMATO

01-3332/2/E

PARTE INCASSO

035212 info pag. 42

PREZZO TOTALE

PARTI ESTERNE - ALTRE FINITURE

XX-3332/2/E

x M*



